

Kleintierzuchtverein Illingen e.V.
Z 483 · gegründet 1954



Jungtierschau

17. & 18. August 2013

Ausstellerverzeichnis Jungtierschau

Beyer, Heinrich	Zwerg-Wyandotten Giertauben
Klein, Hendrik	Perlfeh
Klein, Karl	Vorwerkhühner Deutsche Widder wildfarben
Klein, Odin	Holländische Zwerghühner
Klingenfuß, Alfred	Hasenkaninchen rotbraun
Mannhardt, Andreij	Coburger Lerchen
Mannhardt, Marco	Zwergwidder thüringerfarbig
Mannhardt, Norbert	Marburger Feh
Mannhardt, Roland	Luchstauben
Mannhardt, Tim	Coburger Lerchen
Michels, Hans-Ulrich	Helle Großsilber
Schmälzle, Karl	Zwerg-Barnevelder Deutsche Schautauben Deutsche Modeneser Schietti
Speidel, Heinz	Deutsche Schautauben
ZG Klein, Hendrik / Mastrototaro, Michele	Holländische Zwerghühner Zwerg-Italiener
ZGM Scheible, Heinz und Thomas	Hermelin Rotaugen

Jungtiersieger und Jungtiermeister 2013

Bei der diesjährigen Jungtierschau am 17. & 18. August in Illingen wurden 8 Hühner, 40 Zwerghühner, 37 Tauben und 37 Kaninchen ausgestellt. Jungtiersieger wird man mit dem besten Tier und Jungtiermeister mit den besten vier Tieren einer Rasse und Farbenschlag.

Jungtiermeister 2013 Kaninchen

Norbert Mannhardt

Marburger Feh

Jungtiersieger 2013 Kaninchen

Norbert Mannhardt

Marburger Feh

Jungtiermeister 2013 Hühner

ZG Klein / Mastrototaro

Zwerg-Italiener

Jungtiersieger 2013 Hühner

Karl Schmälzle

Zwerg-Barnevelder

Jungtiermeister 2013 Tauben

Heinz Speidel

Deutsche Schautauben dominant rot

Jungtiersieger 2013 Tauben

Karl Schmälzle

Deutsche Schautauben dominant rot

Jungtierschau

Hühner

Vorwerkhühner



PR: Krimmel, Heinrich

1	sg	93	1.0 jung	Klein, Karl
2	g	92		Klein, Karl
3	sg	95		Klein, Karl
4	sg	94	0.1 jung	Klein, Karl
5	sg	94		Klein, Karl
6	sg	93		Klein, Karl
7	sg	93		Klein, Karl
8	sg	93		Klein, Karl

Zwerghühner

Holländische Zwerghühner



goldhalsig

9	sg	94	1.0 jung	ZG Mastrototaro Michele / Klein Hendrik
10	sg	93		ZG Mastrototaro Michele / Klein Hendrik
11	sg	93		Klein, Odin
12	g	92		Klein, Odin
13	sg	94		ZG Mastrototaro Michele / Klein Hendrik
14	sg	94	0.1 jung	Klein, Odin
15	sg	93		Klein, Odin
16	sg	93		ZG Mastrototaro Michele / Klein Hendrik
17	g	92		ZG Mastrototaro Michele / Klein Hendrik
18	sg	95		Klein, Odin
19	sg	94		Klein, Odin
20	sg	94		ZG Mastrototaro Michele / Klein Hendrik
21	sg	93		ZG Mastrototaro Michele / Klein Hendrik
22	sg	93		Klein, Odin
23	sg	94		Klein, Odin
24	sg	93		ZG Mastrototaro Michele / Klein Hendrik

Zwerg-Wyandotten



weiß

25	sg	94	1.0 jung	Beyer, Heinrich
26	sg	95		Beyer, Heinrich
27	sg	94	0.1 jung	Beyer, Heinrich
28	sg	94		Beyer, Heinrich
29	sg	94		Beyer, Heinrich

schwarz

30	sg	95	1.0 jung	Beyer, Heinrich
31	sg	95		Beyer, Heinrich
32	sg	93	0.1 jung	Beyer, Heinrich
33	sg	94		Beyer, Heinrich
34	sg	94		Beyer, Heinrich

Zwerg-Barnevelder



doppeltgesäumt

35	sg	95	1.0 jung	Schmälzle, Karl
-----------	----	----	----------	-----------------

PR: Krimmel, Heinrich

36	sg	94	1.0 jung	Schmälzle, Karl
37	o.B.			Schmälzle, Karl
38	hv	96 Bestes Tier	0.1 jung	Schmälzle, Karl
39	sg	93		Schmälzle, Karl
40	sg	94		Schmälzle, Karl

Zwerg-Italiener



goldfarbig

41	sg	95	1.0 jung	ZG Mastrototaro Michele / Klein Hendrik
42	sg	95		ZG Mastrototaro Michele / Klein Hendrik
43	sg	94		ZG Mastrototaro Michele / Klein Hendrik
44	sg	93		ZG Mastrototaro Michele / Klein Hendrik
45	sg	94	0.1 jung	ZG Mastrototaro Michele / Klein Hendrik
46	sg	93		ZG Mastrototaro Michele / Klein Hendrik
47	sg	94		ZG Mastrototaro Michele / Klein Hendrik
48	sg	95		ZG Mastrototaro Michele / Klein Hendrik

Tauben

Giertauben



gelbfahl

49	sg	93	1.0 jung	Beyer, Heinrich
50	sg	94		Beyer, Heinrich
51	sg	93	0.1 jung	Beyer, Heinrich

gelbfahl-gehämmert

52	sg	94	0.1 jung	Beyer, Heinrich
53	sg	94		Beyer, Heinrich

Luchstauen



blau-weiß geschuppt

54	sg	94	1.0 jung	Mannhardt, Roland
55	sg	95		Mannhardt, Roland
56	sg	93	0.1 jung	Mannhardt, Roland

Coburger Lerchen



silber mit Binden

57	sg	94	1.0 jung	Mannhardt, Tim
58	sg	95		Mannhardt, Tim
59	sg	93	0.1 jung	Mannhardt, Tim
60	sg	94		Mannhardt, Tim

silber ohne Binden

61	sg	94	1.0 jung	Mannhardt, Andreij
62	sg	94		Mannhardt, Andreij
63	sg	95	0.1 jung	Mannhardt, Andreij

Deutsche Schautauben



dunkel

64	sg	95	1.0 jung	Speidel, Heinz
65	sg	94		Speidel, Heinz

PR: Krimmel, Heinrich

66	sg	95	1.0 jung	Schmälzle, Karl
67	sg	94		Schmälzle, Karl
68	sg	94	0.1 jung	Speidel, Heinz
69	sg	94		Speidel, Heinz
70	sg	95		Schmälzle, Karl
71	sg	94		Schmälzle, Karl
dun				
72	sg	93	0.1 jung	Schmälzle, Karl
73	sg	94		Schmälzle, Karl
dominant rot				
74	sg	94	1.0 jung	Schmälzle, Karl
75	sg	94		Schmälzle, Karl
76	sg	95		Speidel, Heinz
77	sg	95		Speidel, Heinz
78	sg	95		Schmälzle, Karl
79	sg	94	0.1 jung	Schmälzle, Karl
80	hv	96 Bestes Tier		Schmälzle, Karl
81	sg	95		Speidel, Heinz
82	sg	94		Speidel, Heinz
83	sg	94		Schmälzle, Karl

Deutsche Modeneser Schietti

blau-schimmel

84	sg	95	1.0 jung	Schmälzle, Karl
85	sg	94	0.1 jung	Schmälzle, Karl



Jungtierschau

Deutsche Widder wildfarben



PR: Clauss, Doris

Klein, Karl

1	E	1.0	Z 299	333	n. B.
2	E	0.1	Z 299	334	8/5 sg
3	E	0.1	Z 299	335	8/4 sg
4	E	0.1	Z 299	336	8/5 sg

Helle Großsilber



Michels, Hans-Ulrich

5	E	1.0	Z 483	2.3.1	8/5 sg
6	E	1.0	Z 483	2.3.2	8/5 sg
7	E	1.0	Z 483	3.3.10	8/5 sg
8	E	1.0	Z 483	3.3.11	n. B.
9	E	0.1	Z 483	2.3.7	8/3 sg
10	E	0.1	Z 483	2.3.5	n. B.
11	E	0.1	Z 483	3.3.14	n. B.

Hasenkaninchen rotbraun



Klingenfuß, Alfred

12	E	1.0	Z 483	4.3.23	8/4 sg
13	E	1.0	Z 483	2.3.1	8/5 sg
14	E	1.0	Z 483	2.3.3	8/4 sg
15	E	0.1	Z 483	2.3.7	8/4 sg
16	E	0.1	Z 483	2.3.8	8/4 sg
17	E	0.1	Z 483	2.3.10	8/3 sg

Marburger Feh



Mannhardt, Norbert

18	E	1.0	Z 483	3.3.3	8/6 sg
19	E	1.0	Z 483	4.3.14	8/5 sg
20	E	1.0	Z 483	3.3.1	8/4 sg
21	E	0.1	Z 483	3.3.6	8/7 sg bestes Ti
22	E	0.1	Z 483	3.3.10	8/5 sg
23	E	0.1	Z 483	3.3.12	8/6 sg

Perlfeh



Klein, Hendrik

24	E	1.0	ZJ 483	2.3.1	8/4 sg
25	E	0.1	ZJ 483	2.3.3	8/5 sg

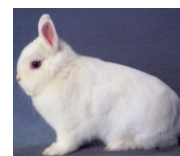
Zwergwidder thüringerfarbig



Mannhardt, Marco

26	E	1.0	Z 483	3.3.1	8/3	sg
27	E	1.0	Z 483	3.3.2	8/6	sg
28	E	1.0	Z 483	3.3.3	8/4	sg
29	E	1.0	Z 483	3.3.9	8/4	sg
30	E	0.1	Z 483	3.3.4	8/4	sg
31	E	0.1	Z 483	3.3.7	8/5	sg
32	E	0.1	Z 483	3.3.10	8/5	sg
33	E	0.1	Z 483	5.3.20	8/6	sg

Hermelin Rotaugen



ZGM Scheible, Heinz und Thomas

34	E	1.0	Z 204	3.3.6	8/3	sg
35	E	0.1	Z 204	3.3.10	8/3	sg
36	E	0.1	Z 204	3.3.13	8/3	sg
37	E	0.1	Z 204	3.3.9	8/4	sg