

Kleintierzuchtverein Illingen e.V.
Z 483 · gegründet 1954



Jungtierschau

19. & 20. August 2023

Jungtiersieger und Jungtiermeister 2023

Bei der diesjährigen Jungtierschau am 19. & 20. August in Illingen wurden 15 Zwerghühner, 22 Tauben und 93 Kaninchen ausgestellt. Jungtiersieger wird man mit dem besten Tier und Jungtiermeister mit den besten vier Tieren einer Rasse und Farbenschlag.

Jungtiermeister 2023 Kaninchen

Alfred Klingenuß Dalmatiner-Rexe schwarz-weiß

Jungtiersieger 2023 Kaninchen

Marco Jauß Marburger Feh

Beste Familie 2023 Kaninchen

Rolf Haberstroh Sachsengold

Jungtiermeister 2023 Hühner

Rolf Haberstroh Deutsche Zwerg-Langschan

Jungtiersieger 2023 Hühner

Rolf Haberstroh Deutsche Zwerg-Langschan

Jungtiermeister 2023 Tauben

Karl Schmälzle Deutsche Schautauben Dunkel

Jungtiersieger 2023 Tauben

Heinz Speidel Deutsche Schautauben Dominat Rot

Jugendmeister 2023

Melina Celine Striegel Hermelin Rotaugen

Jungtierschau

Zwerghühner

Deutsche Zwerg-Langshan



schwarz

PR: Fiechtner, Bernhard

1	I	Sieger	1.0 jung	Haberstroh, Rolf
2	I			Haberstroh, Rolf
3	I		0.1 jung	Haberstroh, Rolf
4	II			Haberstroh, Rolf
5	I			Haberstroh, Rolf

Zwerg-Barnevelder



braun-schwarz doppeltesäumt

6	IV		1.0 jung	Schmälzle, Karl
7	I			Schmälzle, Karl
8	I		0.1 jung	Schmälzle, Karl
9	II			Schmälzle, Karl
10	I			Schmälzle, Karl

Zwerg-Seidenhühner



perlgrau

11	IV		1.0 jung	Schmälzle, Karl
12	I			Schmälzle, Karl
13	IV		0.1 jung	Schmälzle, Karl
14	I			Schmälzle, Karl
15	I			Schmälzle, Karl

Tauben

Formentauben

Coburger Lerchen



Silber mit Binden

16	I		1.0 jung	Mannhardt, Tim
17	I		0.1 jung	Mannhardt, Tim

Deutsche Schautauben



Dunkel

18	I		1.0 jung	Schmälzle, Karl
19	I			Speidel, Heinz
20	I		0.1 jung	Schmälzle, Karl
21	I			Speidel, Heinz
22	I			Schmälzle, Karl
23	I			Speidel, Heinz
24	I			Schmälzle, Karl

Dominant Rot

25	I		1.0 jung	Schmälzle, Karl
----	---	--	----------	-----------------

Kat.-Nr.:	Bewertung:	Geschl./Alter:	Aussteller:	Verkaufpr.:
26	I	1.0 jung	Speidel, Heinz	
27	I		Schmälzle, Karl	
28	II		Speidel, Heinz	
29	I	0.1 jung	Schmälzle, Karl	
30	I		Speidel, Heinz	Sieger
31	IV		Schmälzle, Karl	
<i>Dominant Gelb</i>				
32	I	0.1 jung	Schmälzle, Karl	
33	II		Schmälzle, Karl	

Huhntauben

Deutsche Modeneser Schietti



Schwarz

34	I	1.0 jung	Haberstroh, Rolf
35	I	0.1 jung	Haberstroh, Rolf

Schweizer Farbentauben

Luzerner Einfarbige

Weiß

36	I	1.0 jung	Haberstroh, Rolf
37	I	0.1 jung	Haberstroh, Rolf

Jungtierschau

Dalmatiner-Rexe schwarz-weiß



PR: Schmidhuber, Klaus/Siegloch, Reinhold

Klingenfuß, Alfred

51	E	1.0	Z 483	3.3.1	8/6	sg
52	E	1.0	Z 483	3.3.2	8/6	sg
53	E	0.1	Z 483	3.3.3	8/6	sg
54	E	0.1	Z 483	3.3.4	8/5	sg
55	E	0.1	Z 483	3.3.5	8/4	sg

Dalmatiner-Rexe dreifarbig

Klingenfuß, Alfred

56	E	1.0	Z 483	3.3.1	8/4	sg
57	E	1.0	Z 483	3.3.2	8/5	sg
58	E	0.1	Z 483	3.3.3	8/4	sg
59	E	0.1	Z 483	3.3.5	8/5	sg
60	E	0.1	Z 483	3.3.6	8/4	sg

Schwarz-Rexe



Striegel, Daniel

61	E	0.1	Z 483	2.3.10	8/3	sg
62	E	0.1	Z 483	2.3.12	8/4	sg
63	E	1.0	Z 483	2.3.15	8/3	sg
64	E	1.0	Z 483	2.3.20	8/3	sg
65	E	1.0	Z 483	2.3.6	8/4	sg
66	E	1.0	Z 483	2.3.9	8/4	sg
67	E	1.0	Z 483	2.3.11	8/5	sg
68	E	1.0	Z 483	1.3.4	8/3	sg
69	E	0.1	Z 483	1.3.3	8/5	sg
70	E	0.1	Z 483	1.3.5	8/3	sg

Marburger Feh



Jauß, Marco

71	E	1.0	Z 483	2.3.1	8/5	sg
72	E	1.0	Z 483	3.3.4	8/3	sg
73	E	1.0	Z 483	3.3.5	n. B.	
74	E	1.0	Z 483	3.3.6	8/3	sg
75	E	1.0	Z 483	3.3.9	8/5	sg
76	E	1.0	Z 483	3.3.11	8/4	sg
77	E	1.0	Z 483	3.3.12	8/5	sg

Mannhardt, Norbert

78	E	1.0	Z 483	3.3.14	8/7	sg
79	E	1.0	Z 483	3.3.15	8/6	sg
80	E	1.0	Z 483	3.3.16	8/3	sg
81	E	1.0	Z 483	3.3.22	8/6	sg

Jauß, Marco

82	E	0.1	Z 483	2.3.2	8/4	sg
83	E	0.1	Z 483	2.3.3	8/7	sg Sieger
84	E	0.1	Z 483	3.3.8	6/2	g
85	E	0.1	Z 483	3.3.10	8/3	sg
86	E	0.1	Z 483	3.3.13	8/4	sg

Kat.-Nr.:	Z-Gr:	Geschl.:	Täto:	Bewertung:	Vkpr.:
87	E	1.0	Z 483	5.3.39	8/5 sg
88	E	0.1	Z 483	5.3.40	8/3 sg
89	E	0.1	Z 483	5.3.41	6/2 g

Sachsengold



Jauß, Tanja

90	E	1.0	Z 483	3.3.4	8/3 sg
91	E	1.0	Z 483	3.3.5	8/4 sg
92	E	0.1	Z 483	2.3.1	8/3 sg
93	E	0.1	Z 483	2.3.2	8/4 sg
94	E	0.1	Z 483	3.3.3	8/4 sg
95	E	0.1	Z 483	3.3.6	8/5 sg
96	E	1.0	Z 483	5.3.7	8/4 sg
97	E	1.0	Z 483	5.3.8	8/3 sg

Marderkaninchen braun



Schliereke, Martin

98	E	1.0	Z 483	4.3.1	8/6 sg
99	E	1.0	Z 483	4.3.2	8/3 sg
100	E	0.1	Z 483	4.3.3	8/5 sg
101	E	0.1	Z 483	4.3.4	8/5 sg

Zwergwidder thüringerfarbig



Mannhardt, Marco

102	E	1.0	Z 483	4.3.5	8/4 sg
103	E	1.0	Z 483	2.3.3	8/4 sg
104	E	0.1	Z 483	4.3.6	8/4 sg
105	E	0.1	Z 483	4.3.7	8/5 sg

Hermelin RA (=Rotaugen)



Striegel, Melina Celine

106	E	0.1	ZJ 483	3.3.11	8/5 sg
107	E	1.0	ZJ 483	3.3.8	8/6 sg
108	E	1.0	ZJ 483	2.3.4	8/6 sg
109	E	0.1	ZJ 483	3.3.13	8/5 sg
110	E	0.1	ZJ 483	3.3.9	8/4 sg
111	E	1.0	ZJ 483	4.3.20	8/3 sg
112	E	0.1	ZJ 483	2.3.6	8/3 sg
113	E	0.1	ZJ 483	4.3.17	8/6 sg

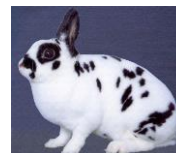
Farbenzwerge lohfarbig schwarz



Ramge, Alicia

114	E	1.0	ZJ 483	1.3.1	8/4 sg
115	E	0.1	ZJ 483	1.3.2	8/6 sg

Zwerg-Rexe blau



Striegel, Melina Celine

116 E 0.1 ZJ 483 3.3.1 8/5 sg

Zwerg-Rexe havannafarbig

Striegel, Melina Celine

117 E 1.0 ZJ 483 2.3.9 8/6 sg

118 E 0.1 ZJ 483 2.3.5 8/3 sg

119 E 0.1 ZJ 483 2.3.4 6/0 g

120 E 0.1 ZJ 483 2.3.10 8/4 sg

121 E 1.0 ZJ 483 2.3.3 6/2 g

Zwerg-Rexe fehfarbig

Jauß, Shirin

122 E 1.0 ZJ 483 3.3.5 8/5 sg

123 E 0.1 ZJ 483 3.3.6 8/5 sg

124 E 0.1 ZJ 483 3.3.7 8/4 sg

125 E 1.0 ZJ 483 4.3.13 8/6 sg

126 E 0.1 ZJ 483 4.3.14 8/3 sg

Jauß, Chris

127 E 1.0 ZJ 483 3.3.1 8/5 sg

128 E 0.1 ZJ 483 3.3.2 8/4 sg

129 E 1.0 ZJ 483 3.3.9 8/6 sg

130 E 1.0 ZJ 483 3.3.10 8/4 sg

131 E 0.1 ZJ 483 3.3.3 8/3 sg

Häsin mit Jungtieren

Schwarz-Rexe



Striegel, Daniel

132 E 0.1 Belgien 211426 o. B.

Sachsengold



Haberstroh, Rolf

133 E 0.1 C 34 2.2.9 sg best.Fam