

Kleintierzuchtverein Illingen e.V.
Z 483 · gegründet 1954



Vereinschau

15. & 16. November 2025

Vereinsschau am 15. & 16. November 2025

Bei der diesjährigen Vereinsschau in Illingen wurden
9 Hühner, 39 Zwerghühner, 57 Tauben und 82 Kaninchen und 3 Volieren ausgestellt.

Vereinsmeister 2025 Kaninchen

1. Daniel Striegel	Schwarz-Rexe	388,0 Punkte
2. Marco Mannhardt	Zwergwidder thüringerfarbig	388,0 Punkte
3. Melina Celine Striegel	Blau-Rexe	387,0 Punkte

Beste 1,1 2025 Kaninchen

1. Marco Mannhardt	Zwergwidder thüringerfarbig	194,5 Punkte
2. Daniel Striegel	Schwarz-Rexe	194,5 Punkte
3. Melina Celine Striegel	Blau-Rexe	194,0 Punkte

Vereinsmeister 2025 Hühner

1. Rolf Haberstroh	Antwerpener Bartzwerge wachtfelfarbig	384,0 Punkte
2. Heiko Olf	Zwerg-Italiener Rot-gesattelt	382,0 Punkte
3. Nico Mantzioukas	Deutsche Zwerg-Wyandotten Gelb-swc.	380,0 Punkte

Beste 1,1 2025 Hühner

1. Rolf Haberstroh	Antwerpener Bartzwerge wachtfelfarbig	193,0 Punkte
2. Karl Schmälzle	Zwerg-Barnevelder braun-schw. doppelg.	187,0 Punkte
2. Heinrich Beyer	Rheinländer schwarz	187,0 Punkte

Vereinsmeister 2025 Tauben

1. Karl Schmälzle	Deutsche Schautauben dominant rot	380,0 Punkte
2. Heinz Speidel	Deutsche Schautauben dominant rot	380,0 Punkte
3. Heinz Speidel	Deutsche Schautauben Blau-dunkel	379,0 Punkte

Beste 1,1 2025 Tauben

1. Heinz Speidel	Deutsche Schautauben dominant rot	191,0 Punkte
2. Heinz Speidel	Deutsche Schautauben Blau-dunkel	191,0 Punkte

Jugendsieger 2025

1. Melina Celine Striegel	Blau-Rexe	387,0 Punkte
2. Shirin und Chris Jauß	Zwerg-Rexe fehfarbig	386,5 Punkte
3. Noah und David Förster	Deutsche Riesen weiß RA	386,0 Punkte

Landesverbands Ehrenpreise

Karl Schmälzle	Deutsche Schautaube Dominat Rot
Heiko Olf	Zwerg-Italiener Rot-gesattelt
Daniel Striegel	Schwarz-Rexe
Marco Mannhardt	Zwergwidder thüringerfarbig
Noah und David Förster	Deutsche Riesen weiß RA

Sonder-E Futter

Werner Staiger	Schwarze Wiener
Alfred Klingenuß	Hasenkaninchen rotbraun
Tanja Jauß	Sachsengold
Marco Jauß	Marburger Feh
Heiko Olf	Arabische Trommeltauben
Nico Mantzioukas	Deutsche Zwerg-Wyandotten

Allgemeine Schau

Volieren

Farbentauben

Gimpeltauben

Kupfer-Schwarzflügel

90 sg 95 3.3 jung Olf, Heiko

Strukturtauben

Lockentauben

Blau-schimmel

91 hv 96 Wein 3.3 jung Klingenfuß, Alfred

Stämme

Zwerghühner

Chabo

Schwarz mit weißen Tupfen

92 sg 95 E 1.2 jung Olf, Heiko

Hühner

Rheinländer

Schwarz

93	g 92	1.0 jung	Beyer, Heinrich
94	b 90		Beyer, Heinrich
95	g 92	0.1 jung	Beyer, Heinrich
96	sg 95 E		Beyer, Heinrich
97	sg 93		Beyer, Heinrich
98	b 90		Beyer, Heinrich
99	g 92		Beyer, Heinrich
100	g 92		Beyer, Heinrich
101	leer		Beyer, Heinrich

Zwerghühner

Chabo

Weiß mit schwarzem Schwanz

102	sg 95 E	1.0 jung	Olf, Heiko
103	v 97 KVE	0.1 jung	Olf, Heiko

Antwerpener Bartzwerge

Wachtelfarbig

104	hv 96 Wein	1.0 jung	Haberstroh, Rolf
105	g 92		Mantzioukas, Niko
106	g 92		Haberstroh, Rolf
107	v 97 Wein		Haberstroh, Rolf
108	sg 94 Z	0.1 jung	Mantzioukas, Niko
109	hv 96 SoE		Haberstroh, Rolf
110	g 92		Mantzioukas, Niko
111	sg 94 Z		Haberstroh, Rolf

Kat.-Nr.:	Bewertung:	Geschl./Alter:	Aussteller:	Verkaufpr.:
112	v 97 Futter	0.1 jung	Mantzioukas, Niko	
113	sg 95 E		Haberstroh, Rolf	

Deutsche Zwerg-Wyandotten

Schwarz

114	u 0	1.0 jung	Mantzioukas, Niko
115	g 92		Mantzioukas, Niko
116	hv 96 Wein	0.1 jung	Mantzioukas, Niko
117	sg 93		Mantzioukas, Niko
118	sg 95 E		Mantzioukas, Niko
119	sg 94 Z		Mantzioukas, Niko

Gelb-schwarzcolumbia

120	g 92	1.0 jung	Mantzioukas, Niko
121	g 92		Mantzioukas, Niko
122	sg 95 E	0.1 jung	Mantzioukas, Niko
123	sg 94 Z		Mantzioukas, Niko
124	g 92		Mantzioukas, Niko
125	sg 95 E		Mantzioukas, Niko
126	g 92		Mantzioukas, Niko
127	hv 96 Wein		Mantzioukas, Niko

Zwerg-Barnevelder

Braun-schwarz doppeltesäumt

128	b 90	1.0 jung	Schmälzle, Karl
129	sg 95 E		Schmälzle, Karl
130	g 92		Schmälzle, Karl
131	b 90	0.1 jung	Schmälzle, Karl
132	g 92		Schmälzle, Karl
133	g 92		Schmälzle, Karl

Zwerg-Italiener

Rot-gesattelt

134	hv 96 Wein	1.0 alt	Olf, Heiko
135	v 97 LVE	0.1 jung	Olf, Heiko
136	sg 94 Z		Olf, Heiko
137	sg 95 E		Olf, Heiko

Tauben

Formentauben

Deutsche Schautauben

Blau-dunkel

138	sg 94	1.0 jung	Speidel, Heinz
139	hv 96 KVE	0.1 jung	Speidel, Heinz
140	g 92		Speidel, Heinz
141	sg 94 Z		Speidel, Heinz
142	sg 95 E		Speidel, Heinz
143	sg 94		Speidel, Heinz

Dominant Rot

144	sg 94	1.0 jung	Schmälzle, Karl
145	sg 93		Speidel, Heinz

Kat.-Nr.:	Bewertung:	Geschl./Alter:	Aussteller:	Verkaufpr.:
146	sg 94 Z	1.0 jung	Schmätzle, Karl	
147	sg 95 E		Speidel, Heinz	
148	sg 95 Z		Schmätzle, Karl	
149	sg 95 E		Speidel, Heinz	
150	sg 94		Schmätzle, Karl	
151	sg 94		Speidel, Heinz	
152	v 97 LVE	1.0 alt	Schmätzle, Karl	
153	sg 93		Schmätzle, Karl	
154	g 92	0.1 jung	Speidel, Heinz	
155	hv 96 Wein		Speidel, Heinz	

Huhntauben

Deutsche Modeneser

Schietti Schwarz

156	sg 94 Z	1.0 alt	Mantzioukas, Niko
157	sg 94		Mantzioukas, Niko
158	sg 95 E		Mantzioukas, Niko
159	g 92	0.1 jung	Mantzioukas, Niko
160	g 92		Mantzioukas, Niko
161	g 92	0.1 alt	Mantzioukas, Niko

Farbentauben

Gimpeltauben

Kupfer-Schwarzflügel

162	sg 94	1.0 jung	Olf, Heiko
163	sg 94		Olf, Heiko
164	sg 95 E	0.1 jung	Olf, Heiko

Süddeutsche Weißschwänze

Kupfer

165	sg 95 E	1.0 jung	Olf, Heiko
166	g 92		Olf, Heiko
167	sg 94 Z		Olf, Heiko
168	g 92		Olf, Heiko
169	g 92	0.1 jung	Olf, Heiko
170	sg 95 E		Olf, Heiko
171	sg 93		Olf, Heiko
172	g 92		Olf, Heiko

Süddeutsche Schildtauben

Schwarz

173	g 92	1.0 jung	Olf, Heiko
174	sg 93	1.0 alt	Olf, Heiko
175	sg 93		Olf, Heiko
176	sg 94 Z	0.1 alt	Olf, Heiko

Schwarz mit weißen Binden

177	sg 94 Z	0.1 jung	Olf, Heiko
178	sg 95 E		Olf, Heiko

Trommeltauben**Arabische Trommeltauben*****Weiß***

179	g 92	1.0 alt	Olf, Heiko
180	sg 94 Z		Olf, Heiko
181	sg 94	0.1 jung	Olf, Heiko
182	hv 96 Futter	0.1 alt	Olf, Heiko

Vereinsschau

Deutsche Riesen weiß RA (=Rotaugen)



PR: Berstecher, Jürgen/Kellermann, Thorsten

ZG Foerster, Noah und David

201	E	0.1	ZJ 160	5.5.37	96,5	hv E
202	E	1.0	ZJ 160	5.5.36	96,0	sg I
203	E	0.1	ZJ 160	2.5.11	97,0	v JLVE
204	E	0.1	ZJ 160	2.5.12	96,5	hv E

Schwarze Wiener



Staiger, Werner

205	E	1.0	Z 227	5.5.6	96,5	hv E
206	E	1.0	Z 227	5.5.5	97,0	v SoE Futt
207	E	0.1	Z 227	5.5.3	97,0	v E
208	E	0.1	Z 227	4.5.1	96,0	sg I

Rote Neuseeländer



Schmälzle, Karl

209	E	1.0	C 337	1.4.3	96,5	hv E
210	E	1.0	Z 160	2.5.1	96,5	hv E
211	E	1.0	Z 160	2.5.4	95,5	sg II
212	E	0.1	Z 160	2.5.5	96,5	hv I
213	E	0.1	Z 160	3.5.12	94,5	sg II

Hasenkaninchen rotbraun



Klingenfuß, Alfred

214	E	1.0	Z 483	1.5.1	96,5	hv E
215	E	1.0	Z 483	1.5.2	96,0	sg I
216	E	1.0	Z 483	1.5.3	96,0	sg I
217	E	1.0	Z 483	1.5.6	96,0	sg I
218	E	0.1	Z 483	1.5.4	97,0	v SoE Futt
219	E	0.1	Z 483	1.5.8	96,0	sg I
220	E	0.1	Z 483	3.5.11	96,0	sg I
221	E	0.1	Z 483	3.5.12	97,0	v E

Marburger Feh



Jauß, Marco

222	E	1.0	Z 483	3.5.21	95,5	sg II
223	E	0.1	Z 483	5.5.42	94,5	sg II
224	E	0.1	Z 483	5.5.47	96,0	sg I
225	E	0.1	Z 483	5.5.48	95,5	sg II

Mannhardt, Norbert

226	E	1.0	Z 483	3.5.1	96,5	hv I
227	E	1.0	Z 483	3.5.2	95,0	sg II
228	E	0.1	Z 483	3.5.5	96,5	hv E
229	E	0.1	Z 483	3.5.6	96,0	sg I

Kat.-Nr.:	Z-Gr:	Geschl.:	Täto:	Bewertung:	Vkpr.:
230	E	0.1	Z 483	4.5.10	96,5 hv E
231	E	0.1	Z 483	4.5.11	96,5 hv I
Jauß, Marco					
232	E	0.1	Z 483	5.5.49	96,0 sg I
233	E	0.1	Z 483	5.5.53	95,0 sg II
234	E	0.1	Z 483	5.5.54	97,0 v E
235	E	0.1	Z 483	3.5.25	97,0 v SoE Futt

Sachsengold



Jauß, Tanja

236	E	1.0	Z 483	4.5.14	96,5 hv E
237	E	0.1	Z 483	4.5.18	95,0 sg II
238	E	0.1	Z 483	3.5.9	96,5 hv I
239	E	1.0	Z 483	3.5.3	97,0 v SoE Futt
240	E	1.0	Z 483	3.5.4	96,5 hv I
241	E	0.1	Z 483	3.5.2	96,0 sg I
242	E	0.1	Z 483	3.5.1	96,0 sg I

Zwergwidder thüringerfarbig



Mannhardt, Marco

243	E	1.0	Z 483	2.5.5	97,5 v LVE
244	E	0.1	Z 483	2.5.3	96,5 hv E
245	E	0.1	Z 483	4.5.13	95,5 sg II
246	E	0.1	Z 483	5.5.15	96,5 hv E
247	E	1.0	Z 483	4.5.7	96,5 hv I
248	E	1.0	Z 483	4.5.10	97,0 v E
249	E	0.1	Z 483	4.5.8	97,0 v E
250	E	0.1	Z 483	4.5.12	96,5 hv E

Hermelin RA (=Rotaugen)



Striegel, Melina Celine

251	E	1.0	ZJ 483	5.5.1	95,5 sg II
------------	---	-----	--------	-------	------------

Blau-Rexe



Striegel, Melina Celine

252	E	0.1	ZJ 483	1.5.2	97,0 v E
253	E	0.1	ZJ 483	1.5.3	96,5 hv E
254	E	0.1	ZJ 483	1.5.6	96,5 hv I
255	E	0.1	ZJ 483	1.5.4	n. B.
256	E	1.0	ZJ 483	1.5.5	97,0 v KVE

Dalmatiner-Rexe schwarz-weiß



Klingenfuß, Alfred

257	E	1.0	Z 483	1.5.1	n. B.
258	E	0.1	Z 483	3.5.7	96,0 sg I

Dalmatiner-Rexe dreifarbig

Klingenfuß, Alfred

259	E	1.0	Z 483	1.5.1	96,0	sg I
260	E	1.0	Z 483	3.5.3	n. B.	
261	E	1.0	Z 483	3.5.4	95,5	sg II
262	E	0.1	Z 483	1.5.2	95,5	sg II
263	E	0.1	Z 483	3.5.6	95,0	sg II
264	E	0.1	Z 483	3.5.7	95,5	sg II

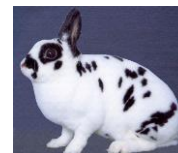
Schwarz-Rexe



Striegel, Daniel

265	E	1.0	Z 483	2.5.27	97,0	v E
266	E	0.1	Z 483	1.5.3	96,5	hv I
267	E	0.1	Z 483	4.5.36	94,5	sg II
268	E	1.0	Z 483	1.5.6	n. B.	
269	E	1.0	Z 483	2.5.19	95,5	sg II
270	E	1.0	Z 483	2.5.13	97,0	v KVE
271	E	0.1	Z 483	1.5.11	97,5	v LVE
272	E	0.1	Z 483	2.5.17	96,5	hv E
273	E	0.1	Z 483	1.5.12	97,0	v E
274	E	0.1	Z 483	2.5.22	96,5	hv E

Zwerg-Rexe fehfarbig



ZGM Shirin und Chris Jauß

275	E	0.1	ZJ 483	4.5.3	96,5	hv I
276	E	0.1	ZJ 483	6.5.16	96,0	sg I
277	E	1.0	ZJ 483	4.5.1	97,0	v E
278	E	0.1	ZJ 483	4.5.5	95,5	sg II
279	E	1.0	ZJ 483	4.5.10	95,0	sg II
280	E	0.1	ZJ 483	4.5.7	96,5	hv E
281	E	1.0	ZJ 483	6.5.15	96,5	hv E
282	E	1.0	ZJ 483	4.5.12	96,0	sg I